



## МЭРИЯ ГОРОДА НОВОСИБИРСКА

# ПОСТАНОВЛЕНИЕ

От 22.04.2026

№ 4015

Об установлении публичного сервитута в целях эксплуатации линейного объекта системы газоснабжения в Октябрьском районе

На основании ходатайства об установлении публичного сервитута общества с ограниченной ответственностью «Газпром газораспределение Сибирь» (ИНН 7017203428, ОГРН 1087017002533, адрес: Российская Федерация, Новосибирская область, город Новосибирск, улица Фрунзе, 124), в соответствии со статьей 23, главой V.7 Земельного кодекса Российской Федерации, Федеральным законом от 06.10.2003 № 131-ФЗ «Об общих принципах организации местного самоуправления в Российской Федерации», руководствуясь Уставом города Новосибирска, ПОСТАНОВЛЯЮ:

1. Установить публичный сервитут в целях эксплуатации линейного объекта системы газоснабжения «Газопровод высокого давления к производственной базе, расположенной по адресу: Новосибирская область, г. Новосибирск, ул. Выборная 141 (код объекта Н-ТП/С-5)» с кадастровым номером 54:35:000000:44507, его неотъемлемых технологических частей, необходимых для организации газоснабжения населения и подключения (технологического присоединения) к сетям инженерно-технического обеспечения, в отношении:

части земельного участка с кадастровым номером 54:35:000000:47490 площадью 1368 кв. м, местоположение земельного участка: Российская Федерация, Новосибирская область, город Новосибирск, ул. Набережная Плющихи, СНТ «Ветеран-7»;

части земельного участка с кадастровым номером 54:35:072170:25 площадью 250 кв. м, местоположение земельного участка: установлено относительно ориентира, расположенного за пределами участка. Ориентир – здание. Участок находится примерно в 340 м по направлению на северо-запад от ориентира. Почтовый адрес ориентира: Российская Федерация, Новосибирская область, город Новосибирск, ул. Кленовая, 10/1;

земель, государственная собственность на которые не разграничена, расположенных в границах кадастрового квартала 54:35:072170, площадью 105 кв. м.

2. Утвердить границы публичного сервитута согласно приложению к настоящему постановлению.

3. Публичный сервитут устанавливается на 49 лет.

4. Срок, в течение которого использование земельных участков и земель, указанных в пункте 1 настоящего постановления, в соответствии с их разрешенным использованием (назначением) будет невозможно или существенно затруднено в связи с осуществлением публичного сервитута, отсутствует.

5. Плата за публичный сервитут в отношении земель, указанных в абзаце четвертом пункта 1 настоящего постановления, устанавливается в размере 0,01 % от среднего уровня кадастровой стоимости земель по городу Новосибирску за каждый год использования этих земель и вносится единовременным платежом за весь срок публичного сервитута до начала его использования, но не позднее шести месяцев со дня издания постановления.

6. Обществу с ограниченной ответственностью «Газпром газораспределение Сибирь» привести земельные участки и земли, указанные в пункте 1 настоящего постановления, в состояние, пригодное для их использования в соответствии с видом разрешенного использования (соответствующее их назначению), снести инженерное сооружение, размещенное на основании публичного сервитута, в сроки, предусмотренные пунктом 8 статьи 39.50 Земельного кодекса Российской Федерации.

7. Муниципальному бюджетному учреждению города Новосибирска «Институт градостроительного планирования» в течение пяти рабочих дней со дня издания постановления направить его копию в Управление Федеральной службы государственной регистрации, кадастра и картографии по Новосибирской области.

8. Департаменту энергетики, жилищного и коммунального хозяйства города в течение пяти рабочих дней со дня издания постановления:

разместить постановление на официальном сайте города Новосибирска в информационно-телекоммуникационной сети «Интернет»;

направить копию постановления правообладателям земельных участков, указанных в абзацах втором, третьем пункта 1 настоящего постановления, в отношении частей которых принято решение об установлении публичного сервитута;

направить обществу с ограниченной ответственностью «Газпром газораспределение Сибирь» копию постановления, сведения о лицах, являющихся правообладателями земельных участков, указанных в абзацах втором, третьем пункта 1 настоящего постановления, способах связи с ними, копии документов, подтверждающих права указанных лиц на земельные участки.

9. Департаменту организационно-контрольной работы мэрии города Новосибирска в течение пяти рабочих дней со дня издания постановления обеспечить опубликование постановления.

10. Контроль за исполнением постановления возложить на заместителя мэра города Новосибирска – начальника департамента строительства и архитектуры мэрии города Новосибирска.

Исполняющий обязанности  
мэра города Новосибирска

И. В. Кодалаев

ДЭЖиКХ

Приложение  
к постановлению мэрии  
города Новосибирска  
от 22.04.2026 № 4015

**СВЕДЕНИЯ**  
**о границах публичного сервитута**

Площадь сферы действия публичного сервитута: 1723 кв. м		
Обозначение характерных точек границ	Координаты, м	
	X	Y
1	2	3
1	485821,47	4204587,38
2	485823,29	4204590,72
3	485822,09	4204591,44
4	485820,89	4204591,95
5	485820,38	4204592,02
6	485819,58	4204591,85
7	485803,65	4204585,04
8	485803,06	4204584,63
9	485802,61	4204583,96
10	485802,46	4204583,06
11	485802,81	4204578,02
12	485790,19	4204579,77
13	485778,84	4204586,54
14	485778,38	4204586,76
15	485778,09	4204586,81
16	485773,96	4204592,03
17	485767,61	4204600,19
18	485762,25	4204605,52
19	485755,03	4204615,86
20	485748,93	4204622,41
21	485743,54	4204632,97
22	485743,46	4204633,37
23	485748,90	4204647,39
24	485749,53	4204650,53
25	485749,99	4204650,06
26	485754,92	4204662,71
27	485761,68	4204673,54
28	485764,88	4204678,68
29	485774,34	4204696,97
30	485781,69	4204713,75
31	485789,35	4204730,94

1	2	3
32	485808,59	4204778,91
33	485816,43	4204797,49
34	485818,24	4204796,81
35	485818,58	4204797,55
36	485819,95	4204800,14
37	485820,15	4204800,86
38	485820,11	4204801,59
39	485819,84	4204802,19
40	485819,16	4204802,80
41	485802,91	4204811,12
42	485760,97	4204825,50
43	485763,10	4204832,75
44	485763,15	4204833,39
45	485762,95	4204834,12
46	485762,62	4204834,60
47	485762,02	4204835,04
48	485725,47	4204845,85
49	485711,26	4204849,77
50	485710,48	4204849,94
51	485709,89	4204849,97
52	485709,24	4204849,77
53	485708,72	4204849,37
54	485708,34	4204848,87
55	485704,69	4204842,22
56	485702,78	4204841,63
57	485695,25	4204839,69
58	485692,80	4204838,96
59	485692,03	4204838,46
60	485691,62	4204837,84
61	485691,46	4204837,16
62	485691,20	4204836,56
63	485688,66	4204831,43
64	485688,44	4204831,45
65	485687,73	4204831,21
66	485687,08	4204830,59
67	485686,70	4204829,56
68	485686,67	4204828,42
69	485687,22	4204827,46
70	485689,12	4204826,57
71	485689,96	4204826,61
72	485690,78	4204827,08
73	485691,20	4204827,71
74	485694,77	4204834,94

1	2	3
75	485695,04	4204835,55
76	485696,35	4204835,94
77	485703,89	4204837,85
78	485706,85	4204838,77
79	485707,44	4204839,09
80	485707,86	4204839,52
81	485708,14	4204840,08
82	485708,20	4204840,43
83	485711,12	4204845,71
84	485724,40	4204842,04
85	485758,74	4204831,93
86	485756,65	4204824,78
87	485756,59	4204824,14
88	485756,89	4204823,20
89	485757,38	4204822,67
90	485758,12	4204822,31
91	485801,41	4204807,48
92	485815,53	4204800,24
93	485815,00	4204799,25
94	485803,48	4204773,89
95	485793,58	4204750,25
96	485783,61	4204727,51
97	485778,14	4204715,28
98	485770,76	4204698,60
99	485761,41	4204680,53
100	485759,13	4204676,85
101	485759,31	4204675,57
102	485757,18	4204672,55
103	485754,67	4204669,76
104	485751,40	4204664,49
105	485739,81	4204634,83
106	485739,53	4204634,36
107	485739,42	4204633,84
108	485739,47	4204633,05
109	485739,97	4204631,24
110	485745,65	4204620,14
111	485752,27	4204613,05
112	485758,54	4204605,42
113	485772,50	4204587,56
114	485775,31	4204584,66
115	485776,82	4204582,86
116	485777,52	4204582,75
117	485788,86	4204576,00

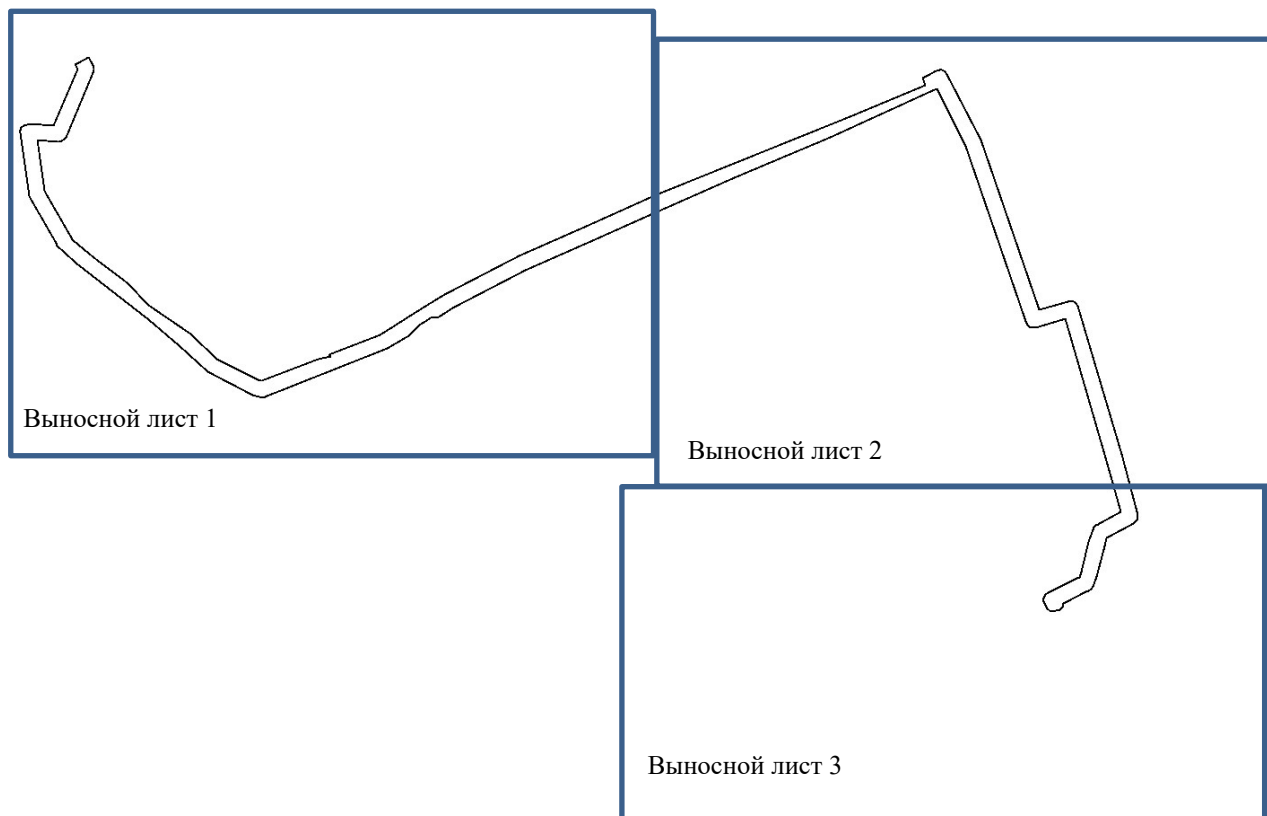
1	2	3
118	485804,61	4204573,81
119	485805,33	4204573,84
120	485805,98	4204574,12
121	485806,51	4204574,66
122	485806,79	4204575,32
123	485806,87	4204576,43
124	485806,45	4204581,98
125	485820,34	4204587,95

Система координат МСК НСО, зона 4.

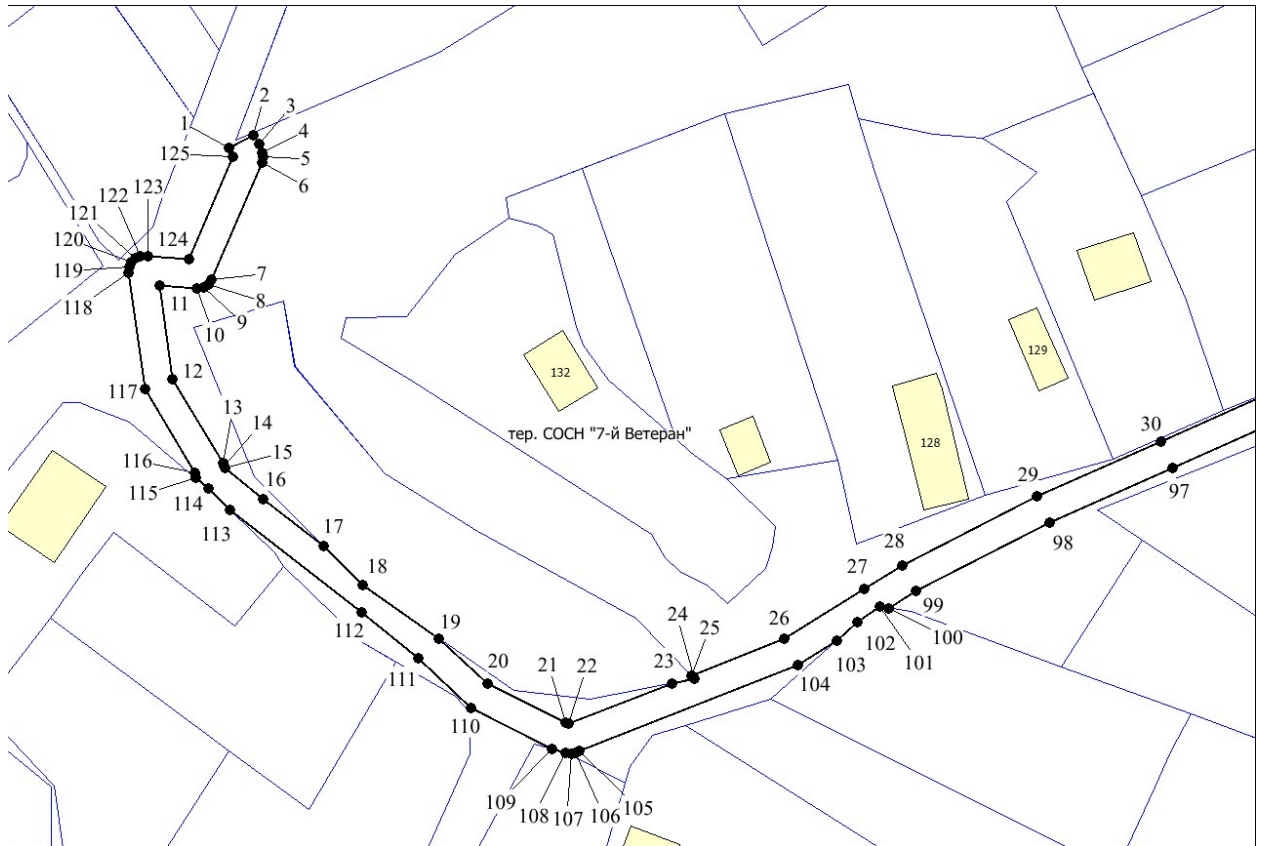
**Изображение границ частей земельных участков и земель, на которые распространяется сфера действия публичного сервитута**

Местоположение: Российская Федерация, Новосибирская область, город Новоси-  
бирск, Октябрьский район

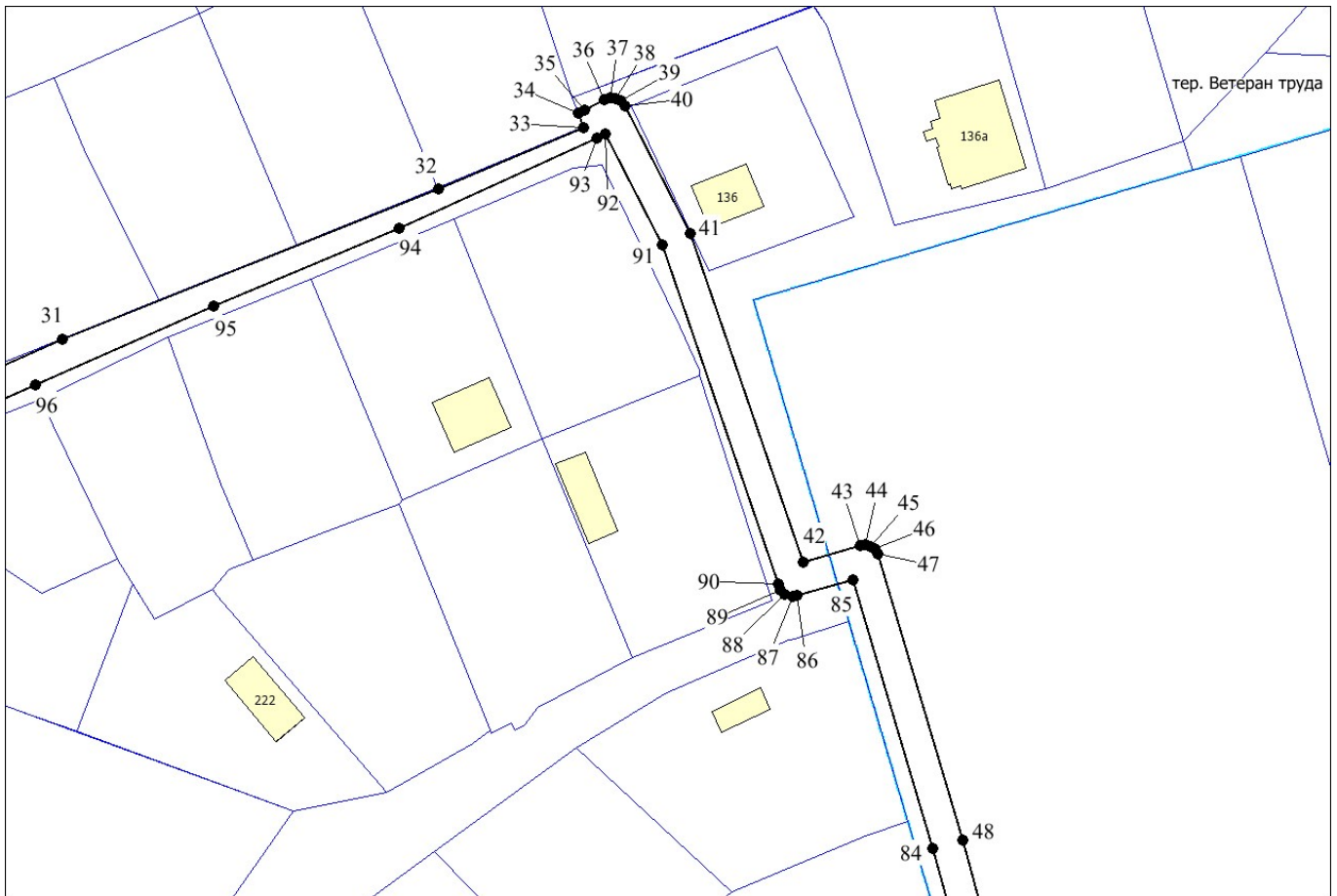
Кадастровый квартал: 54:35:072170



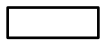
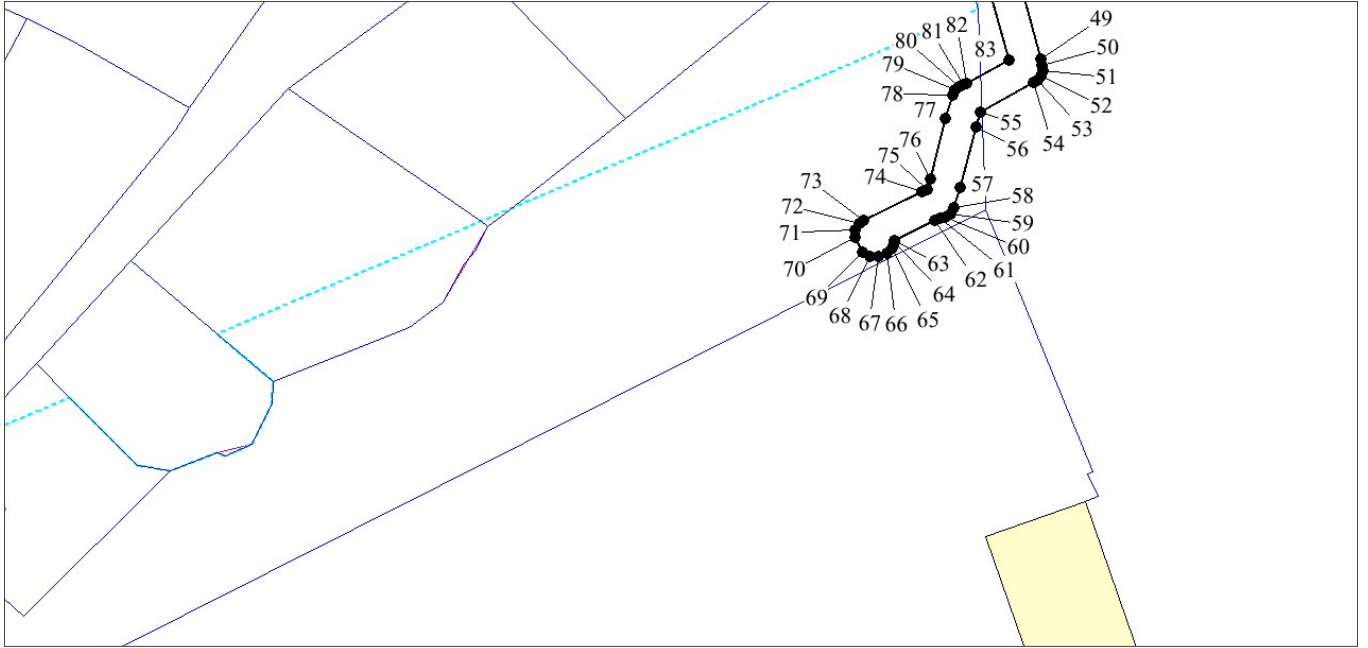
Выносной лист 1



Выносной лист 2



## Выносной лист 3



— границы публичного сервитута;



— границы земельных участков;



— границы кадастровых кварталов;



●1 — характерная точка публичного сервитута и ее номер.

\_\_\_\_\_